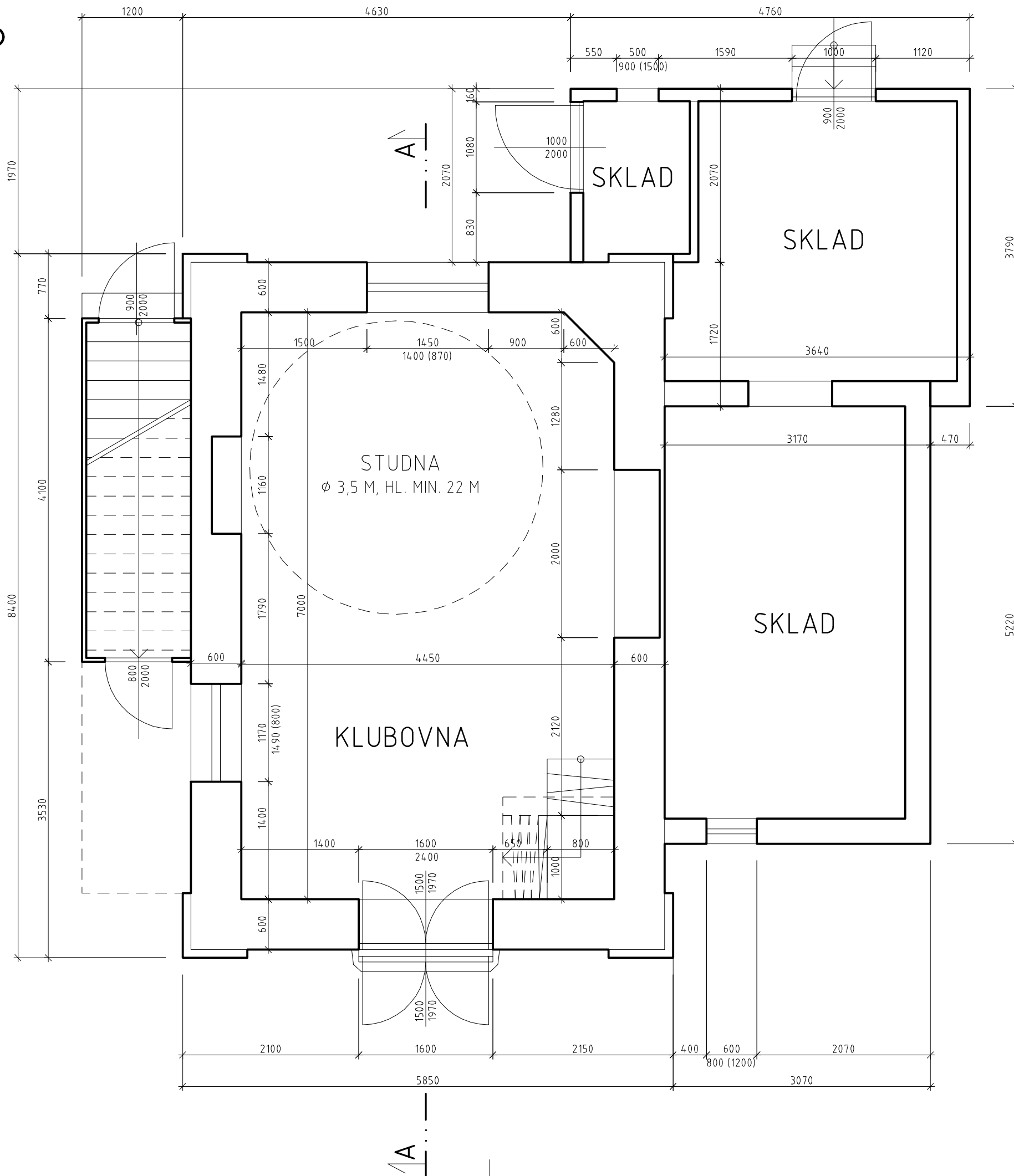
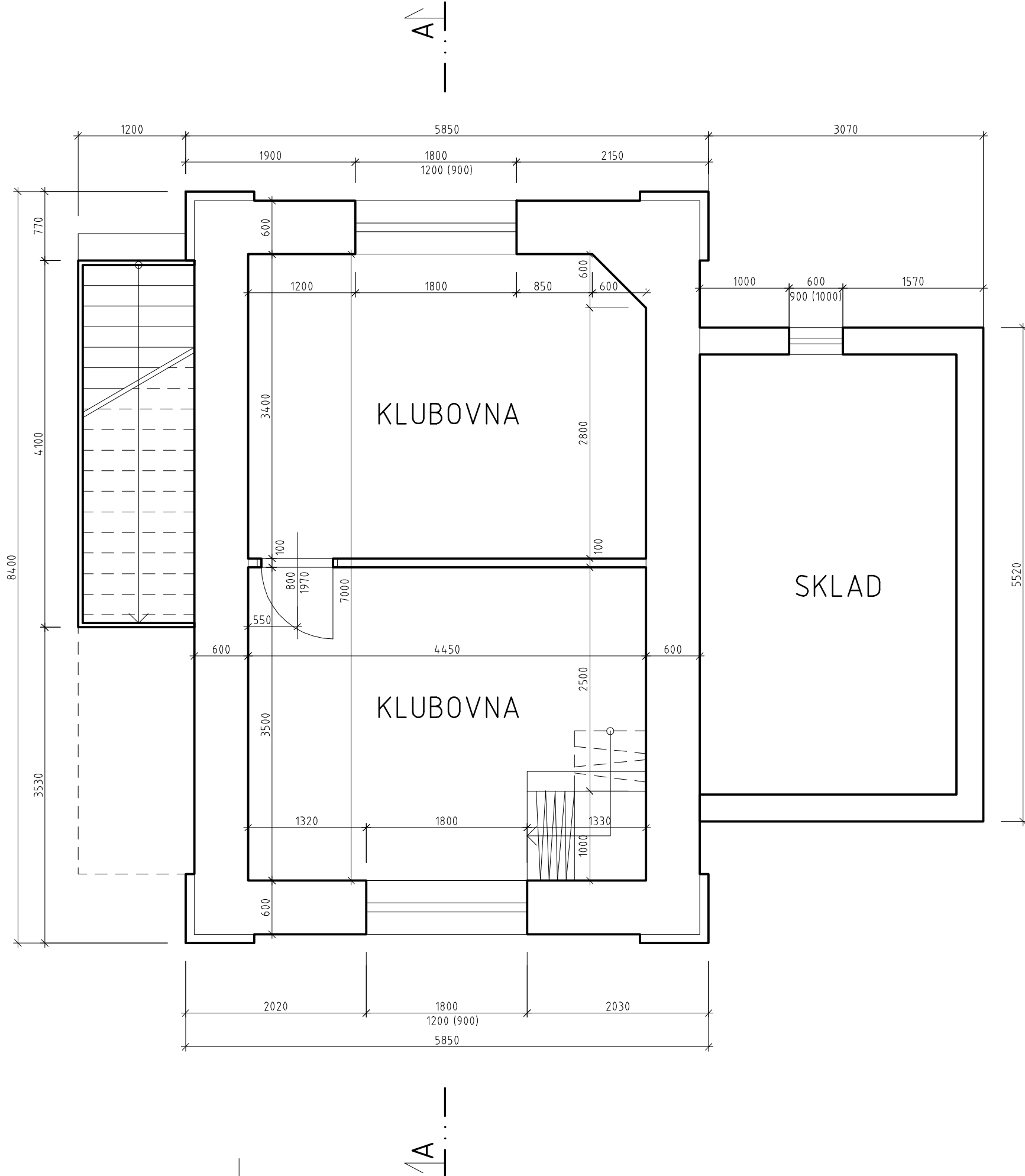


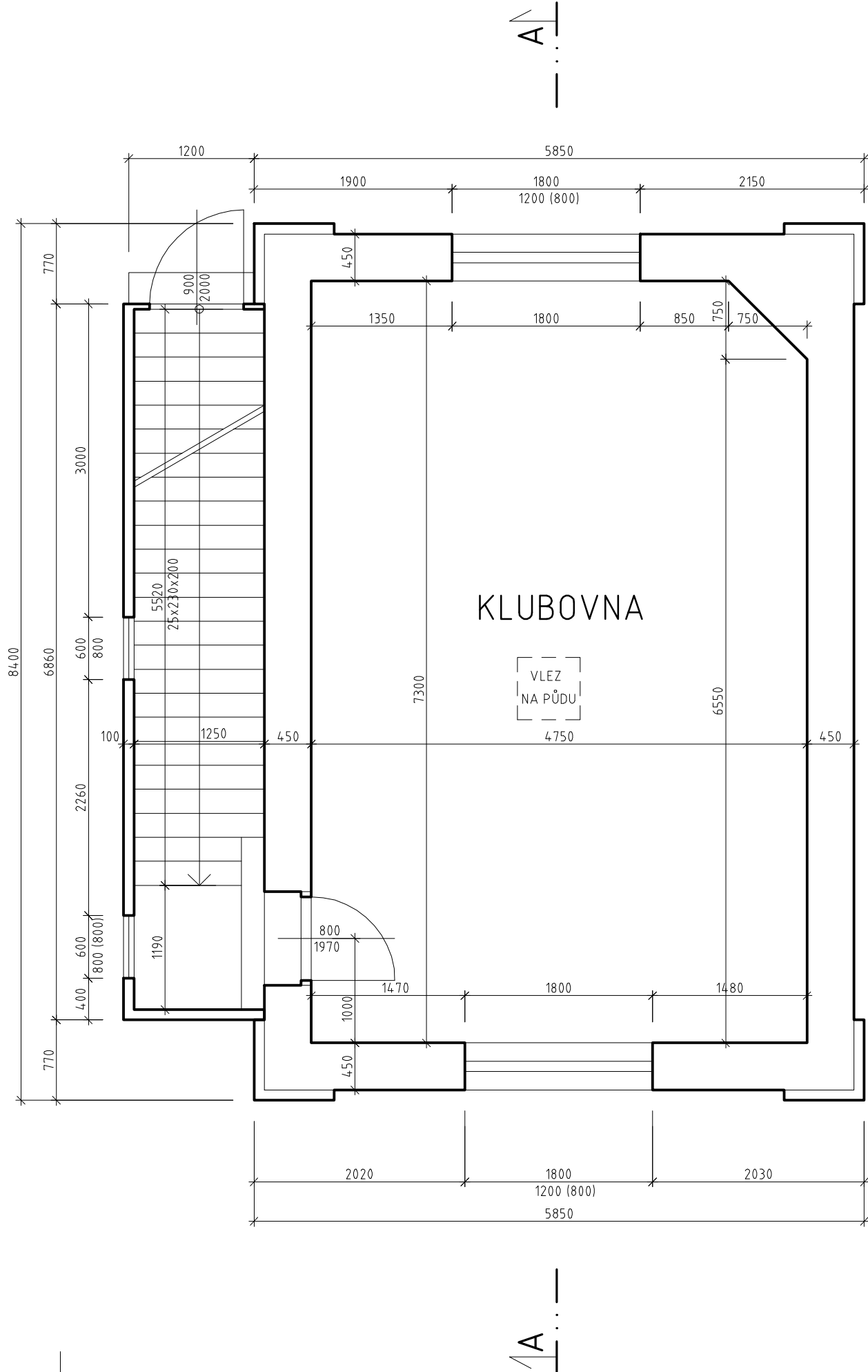
PŮDORYS 1.NP



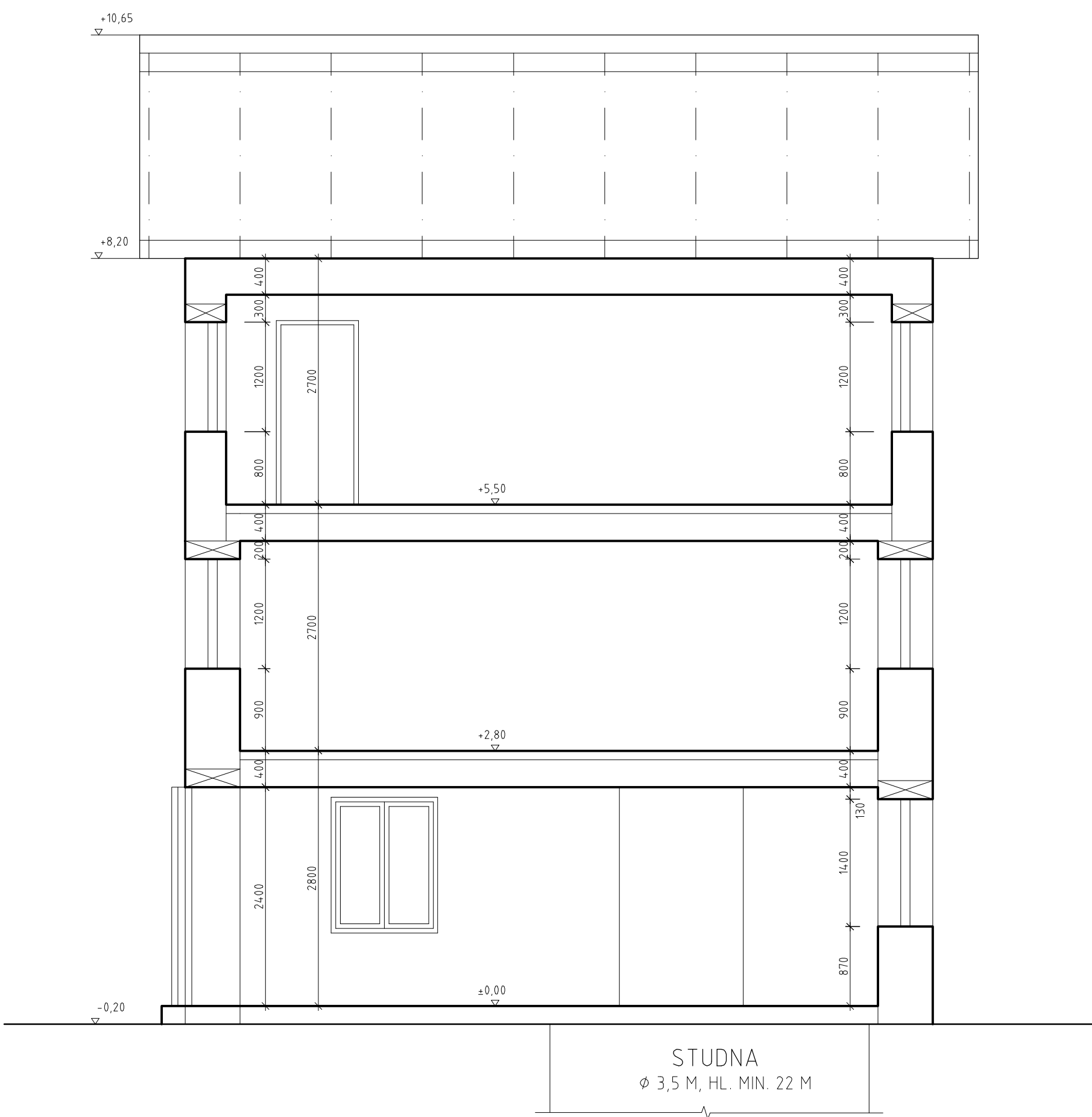
PŮDORYS 2.NP



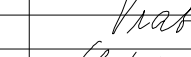
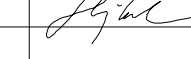
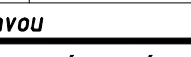




PŮDORYS 3.NP



ŘEZ A-A



SOUŘADNICOVÝ SYSTÉM S-JTSK VÝŠKOVÝ SYSTÉM Bpv				
<div><div></div><div><div>TRANSCONSULT s.r.o.</div><div>Nerudova 37, 500 02 Hradec Králové</div></div></div>				
Vedoucí projektu	Ing. Hodek	<div><div></div><div></div><div></div><div></div></div>	Středisko 1	
Odpovědný projektant	Ing. Vrabcová		Vedoucí:	Ing. Hodek
Zpracovatel	Ing. Vrabcová		Zak. číslo	192113001
Přezkoušel	Ing. Shejbal		Arch.č.:	02919
Kontroloval	Ing. Hodek	<div><div></div><div></div></div>	Datum:	02/2020
Investor	Město Světlá nad Sázavou		Účel:	DUR
PROPOJENÍ SILNICE II/150 A II/347 ZÁMECKÁ - NÁDRAŽNÍ				
DOKUMENTACE OBJEKTŮ				
OBJEKTY PŘÍPRAVY STAVENIŠTĚ				
DEMOLICE Č.P. 567				
Měřítko 1:50				
Č.výkresu 5				
Část dok. D.1				